



Dilema

DIFICULTADES DE LECTOESCRITURA

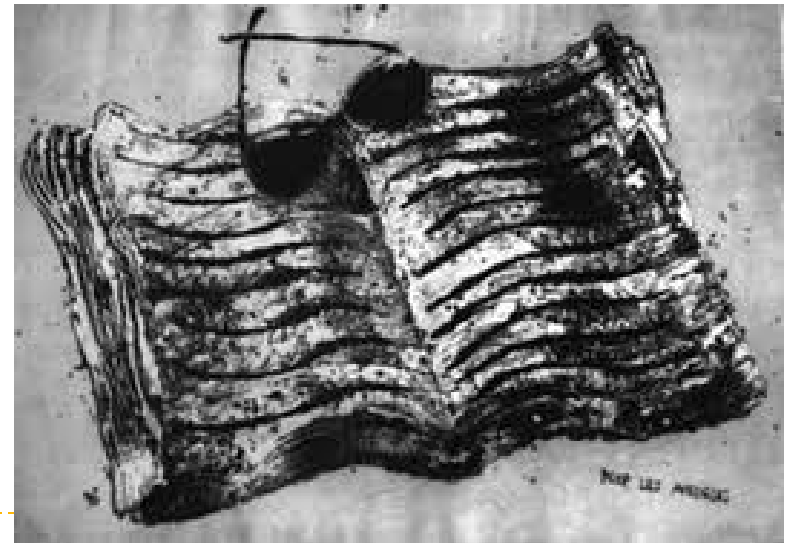
Grupo de Investigación de la Universidad Málaga

Evaluación de adultos con dislexia evolutiva

Almudena Giménez de la Peña



Es un trastorno permanente



Los adultos con dislexia

- ▶ ¿Qué déficit se mantienen?
- ▶ ¿Cuál es el déficit central de la dislexia?
- ▶ ¿Cómo evoluciona la dislexia?

Etiología

- ▶ Impacto en su vida personal

Historia personal

- ▶ Pronóstico

Prevención

Solicitar las ayudas
necesarias

Protocolo de evaluación y diagnóstico

El déficit fonológico

Déficit en el reconocimiento, análisis y manipulación de la información fonológica.

Más
errores

Menor
velocidad

Peor
comprensión

Peor
manipulación

Menor
amplitud

- Los disléxicos no adquieren los niveles de conciencia fonológica correspondientes a su edad y a su nivel lector.

Lectura de palabras y
pseudopalabras

Spoonerismos

Recuento/supresión
fonemas - sílabas

cítara
moneda
serrallo
tesoro
fécula
montaña

litón
tranchama
lafeciojes
litada
aujatro
procanedad

→ Mucas Landel

_ES __TINGU

- Los disléxicos cometen más errores y son más lentos en todas las tareas fonológicas, sobre todo en la lectura de pseudopalabras (Berbekrede et al., 2010; Bruk, 1990; Hatcher et al., 2002; Martin et al., 2010; Ramus et al., 2003).
- En tareas de supresión y manipulación, mejor con los inicios de palabra.
- Los adultos se **apoyan en el conocimiento ortográfico** (Bruck, 1992).

Amplitud de memoria

► La dificultad para la recuperación y uso de información puede estar asociada a una menor amplitud de memoria de trabajo: la cantidad de información que se puede retener durante un tiempo breve (Blomert y Mitterer, 2004; Tijms, 2004; Vellutino, Harding, Phillips, & Steger, 1975).

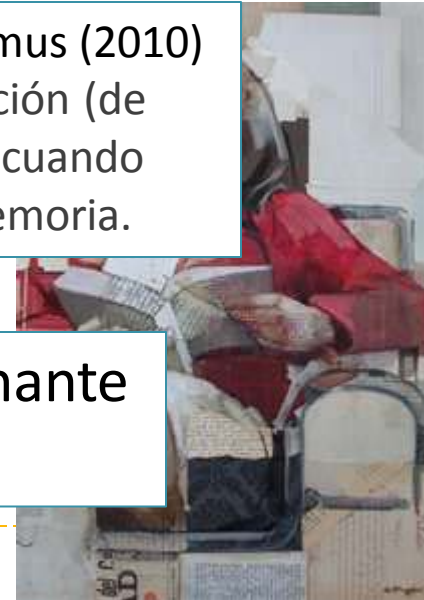
1	1-7
2	6-3
1	5-8-2
2	6-9-4
1	6-4-3-9
2	7-2-8-6
1	4-2-7-3-1
2	7-5-8-3-6

Hatcher, Snowling y Griffiths (2002)
Dx menor amplitud memoria.

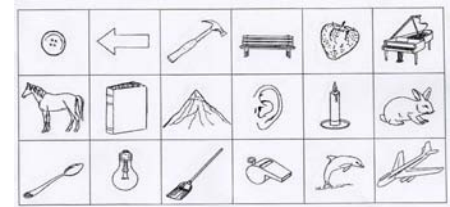
Szenkovits y Ramus (2005)
Peor en tareas de discriminación palabras y pseudos que de repetición.
Peores si supresión articulatoria.

Soroli, Szenkovits y Ramus (2010)
En tareas de discriminación (de fonemas y stress). Peor cuando aumenta la carga en memoria.

la carga en la memoria es un factor determinante de la ejecución (pero no el único).



Denominación Rápida



- ▶ Algunos disléxicos presentan déficit para nombrar rápidamente estímulos visuales.
- ▶ Asociado a mayor severidad (Denkla y Cutting, 1999; Wolff y Bowers, 1999; 2000;).

Jones, Branigan y Kelly, 2009 (1); Miller et al., 2006; (2) Vuckovic et al. 2004 (3)

- Disléxicos menor velocidad.
- Correlaciona con comprensión y fluidez lectura.
- Asociados a mayor severidad.

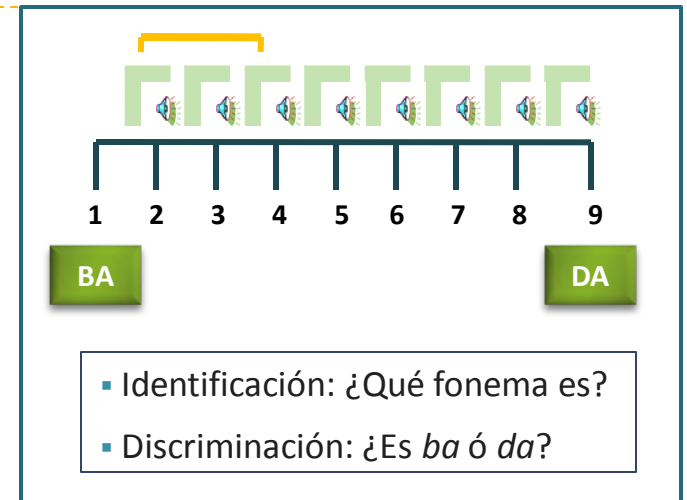
Sin embargo

- Tasa de lectura mejor predictor (1)
- Ningún grupo sin déficit fonológico (1 y 3)

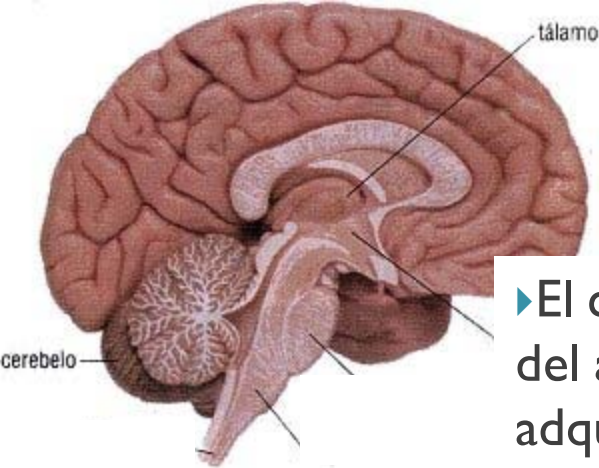
- ▶ Persiste en la edad adulta.
- ▶ No tiene valor diagnóstico adicional.

Procesamiento auditivo rápido (PAR)

- ▶ Existe un déficit auditivo que limita la percepción de contrastes fonémicos lo que afecta a la representación de fonemas y, por tanto, a la discriminación de fonemas y la adquisición de la lectura (Tallal, 2003; Serniclaes et al., 2001).



- Los Dx no fueron peores en tareas PAR.
- Algunos Dx peores sumadas todas las puntuaciones (Ramus et al. 2003).



Teoría Cerebelar

Tareas: Equilibrio, discriminación velocidad y duración, ensartado.

► El cerebelo implicado en la **coordinación y automatización del aprendizaje motor y cognitivo**. Relacionado con adquisición y procesamiento fonológico, reconocimiento de letras (sácadas), identificación de palabras al leer, procesamiento temporal (Fawcett, y Nicolson, 2007; Nicolson et al., 1999; Pugh et al., 1996).

Niños dislexia severa
peores en estabilidad y tono muscular (Nicolson et al., 1999).

Neuroimagen
Disléxicos menor actividad cerebelar en tareas de aprendizaje motor.

Adultos (Ramus et al., 2003)
Sólo algunos disléxicos: no permiten discriminar entre disléxicos y normolectores.

Visual - Magnocelular

Tareas: Detección de movimiento y velocidad

- ▶ Disléxicos tienen problemas para procesar estímulos presentados rápidamente, discriminar velocidad o detectar movimiento (Au y Lovegrove, 2006).
- ▶ Relacionado con el procesamiento de la posición de la letra, la ortografía en general, por tanto, con la lectura de palabras.
- ▶ El uso de la información visual (ortografía) impulsa la mejora en la lectura (Birch y Chase, 2004).

Procesamiento visual rápido relacionado con lectura de P. irregulares, el auditivo con pseudop. (Au y Lovegrove, 2006).

Sólo algunos disléxicos (Birch y Chase, 2004; sólo 2/16 Ramus et al. 2003)



Los adultos desarrollan estrategias más globales (Au y Lovegrove, 2006).

- ▶ Sólo en algunas personas con dislexia (Ramus, 2003).
- ▶ Aunque implicado en el procesamiento visual, no es suficientemente potente como para explicar las diferencias entre buenos y malos lectores (Au y Lovegrove, 2006).

Conclusiones

- El déficit fonológico caracteriza a los adultos con dislexia.
 - Los disléxicos peores en todas las tareas fonológicas sobre todo en aquellas que implican manipulación y discriminación (Ramus 2003; Ramus y Szenkovits, 2008).
 - No adquieren niveles superiores de conciencia fonológica (Bruck, 1990; 1992).
 - Las pruebas fonológicas son las mejores para discriminar (Hatcher, Snowling y Griffiths, 2002) y para diagnosticar.
- No se ha confirmado el peso del resto de alteraciones.
- Es necesario evaluar la presencia de otras alteraciones (sensoriales y motores-cerebelares) frecuentemente asociadas.

Se necesita

Disponer de un protocolo de evaluación

Obtener datos

Establecer condiciones facilitadoras

Investigación: Adultos con dislexia evolutiva

Pruebas Selección

- ▶ Autoinforme
- ▶ Test Atención
- ▶ Test Inteligencia
- ▶ Sintaxis

Comprensión

- ▶ Escrita
- ▶ Oral
- ▶ Resumen

Cerebelares

- ▶ Equilibrio
- ▶ Ensartado
- ▶ Coordinación
- ▶ Golpeteo
- ▶ Pulsado
- ▶ Sonoridad

Pruebas Fonológicas

- ▶ Lectura Palabras
- ▶ Lectura Pseudopalabras
- ▶ Spoonerismos
- ▶ Supresión silábica
- ▶ Supresion fonemica
- ▶ Ortografía

Amplitud Memoria

- ▶ Dígitos
- ▶ Sílabas

Denominación Rápida

- ▶ imágenes
- ▶ números

Experimentales

- ▶ P.A.R.
- ▶ Homofonía
- ▶ F.S.P.

Situación actual



- ▶ Universitarios normolectores
- ▶ Colaboración con autoescuelas Torcal
- ▶ Familias con historia de dislexia

Necesitamos su colaboración



Gracias